



Продается дом, Рублево-Успенское шоссе, 10 км.,
в поселке Жуковка РАН, Объект ID 18852, terra.ru

550 000 000 р.



Дом

🏠 Дом 880 м² (Под ключ)

🧱 Материал Кирпич

📏 Участок 20 соток

🛏 5 спален

🚗 Гараж на 4 автомобиля

Описание

Цоколь: кинотеатр, винный погреб, гардеробная и кладовые, комната для персонала, постирочная, рабочая кухня, сейфовая комната

1 этаж: кухня, гостиная-столовая с камином и выходом в сад, спальная комната с ванной и гардеробом, отдельная зона для приема гостей с камином, СПА-зона: бассейн с противотоком и водопадом, хамам

2 этаж: просторный спортзал Technogym с соляной комнатой, 4 спальни, кабинет

Коммуникации

Газ: Есть

Описание объекта

Поселок: Жуковка РАН

Удаленность от МКАД: 10 км

Площадь участка: 20 соток

Деревья: Лесные

Строения: гараж на 4 автомобиля Отдельный

Дополнительные постройки: Гараж с квартирой для персонала

Ландшафтные работы: Дорогие



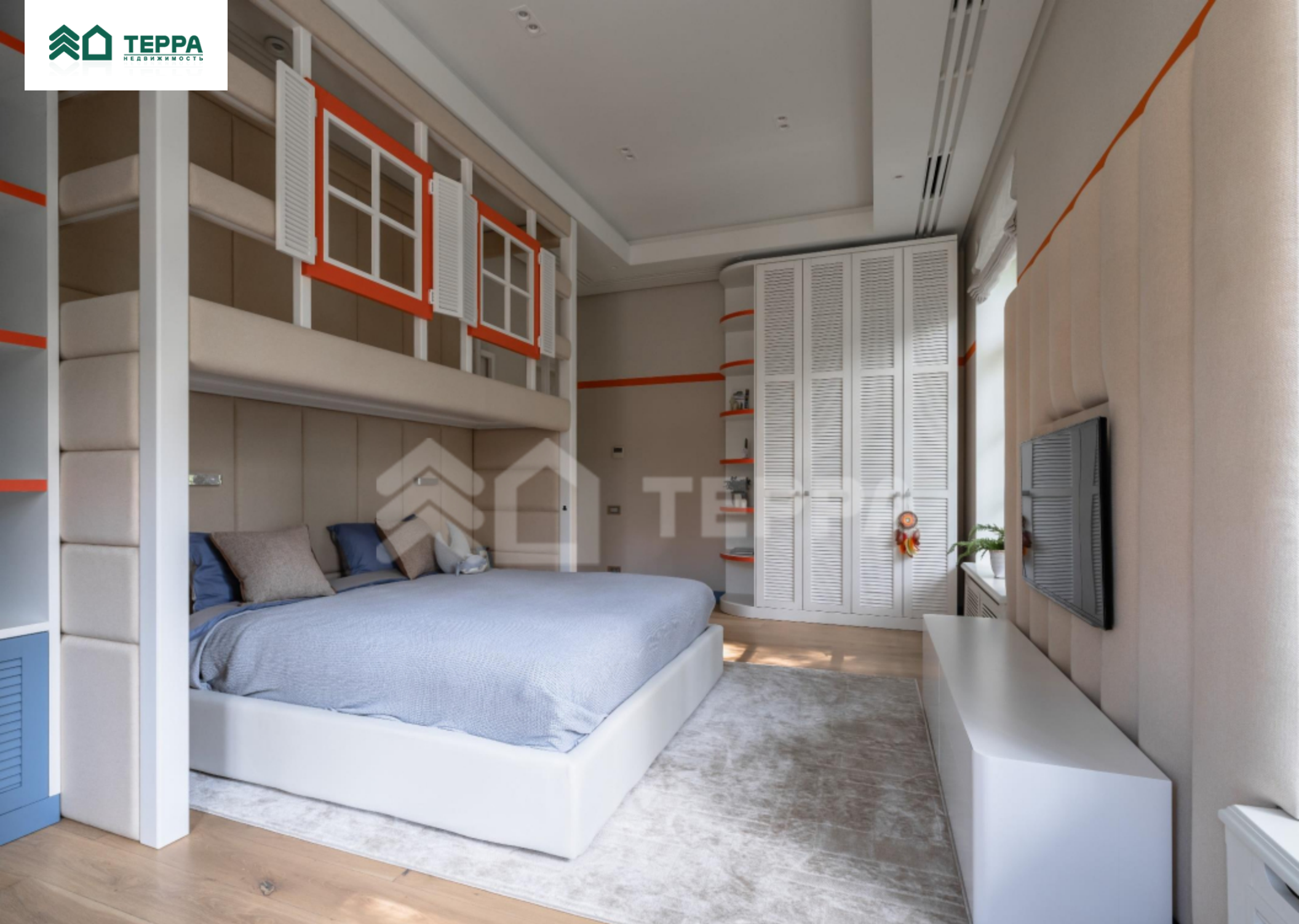








































+7 (495) 788 77 88 / +7 (495) 542 22 54

с 9:00 до 22:00