



Продается дом, Рублево-Успенское шоссе, 13 км.,
в поселке Сарево Village КП, Объект ID 18696,
terra.ru

190 000 000 р.



Дом

 Дом **416 м²** (Под ключ)

 Материал **Дерево**

 Участок **8 соток**

 **3** спальни

 **4** санузлов

 **Гараж на 2 автомобиля**

Описание

1-й этаж: гостиная, кухня, столовая, кабинет, санузел, гардеробная, прихожая, бойлерная, гараж

2-й этаж: мастер блок: спальня, гардеробная, санузел, 2 мастер блока: спальня, санузел, игровая/спортивная, кладовая, холл

Коммуникации

Водопровод: Скважина

Канализация: Септик

Газ: Есть

Описание объекта

Поселок: Сареево Village КП

Удаленность от МКАД: 13 км

Площадь участка: 8 соток

Деревья: Прилесной

Строения: гараж на 2 автомобиля Встроенный

Дополнительные постройки: Дом для персонала











 **ТЕРРА**





 **ТЕРРА**









 **ТЕРРА**









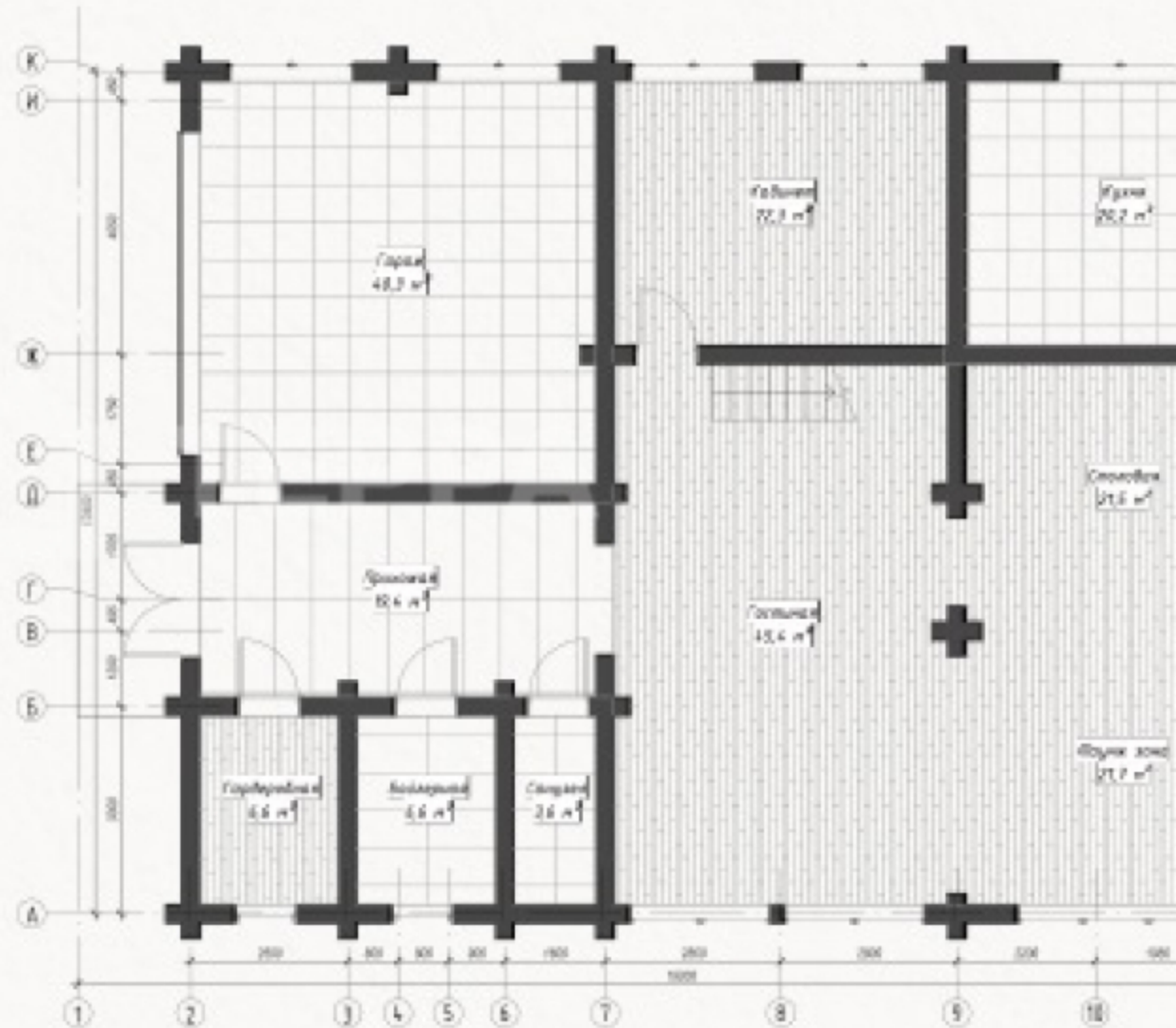




ЭТАЖ

Экспликация помещений

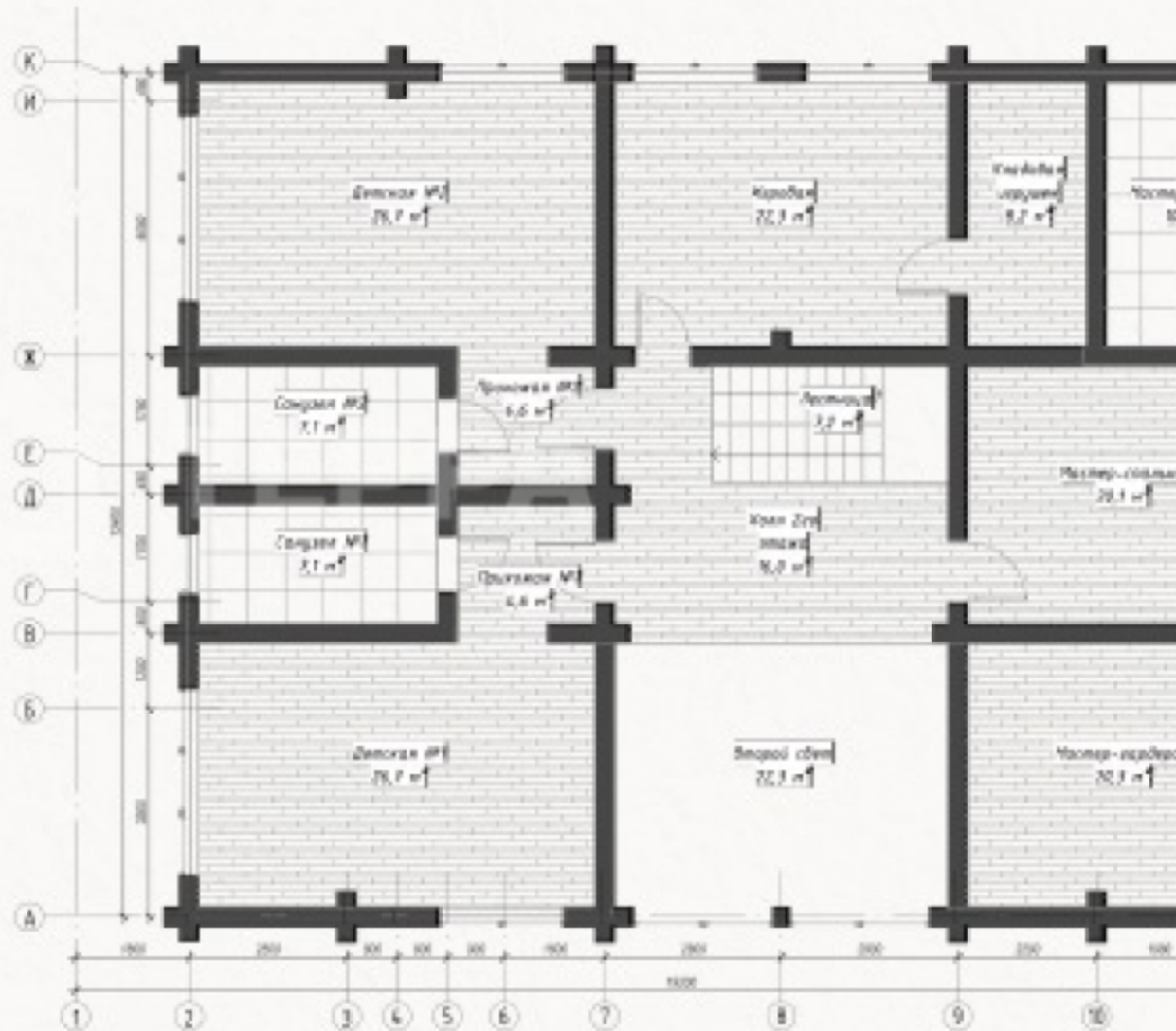
Наименование	Площадь
Прихожая	19,41 м ²
Гараж	40,32 м ²
Кабинет	22,26 м ²
Кухня	20,21 м ²
Столовая	21,52 м ²
Лаунж зона	21,72 м ²
Гостиная	45,40 м ²
Санузел	3,58 м ²
Боilerная	6,60 м ²
Гардеробная	6,60 м ²



ЭТАЖ

Экспликация помещений

Наименование	Площадь
Второй свет	22,27 м ²
Корп 2го этажа	15,98 м ²
Мастер-спальня	20,09 м ²
Мастер-гардероб	20,31 м ²
Мастер-санузел	10,43 м ²
Прихожая №1	4,53 м ²
Детская №1	26,65 м ²
Санузел №1	7,14 м ²
Прихожая №2	4,52 м ²
Детская №2	26,65 м ²
Санузел №2	7,14 м ²
Коридор	22,26 м ²
Кладовая изруаек	8,18 м ²
Лестница	7,15 м ²









+7 (495) 788 77 88 / +7 (495) 542 22 54

с 9:00 до 22:00