



Продается дом, Рублево-Успенское шоссе, 17 км.,  
в поселке Березки Резиденции, Объект ID 17912,  
[terra.ru](http://terra.ru)

**379 000 000 р.**



## Дом

🏠 Дом **970 м<sup>2</sup>** (Под отделку)

🧱 Материал **Кирпич**

📐 Участок **33 сотки**

🛏 5 спален

🚽 6 санузлов

🚗 Гараж на **2 автомобиля**

## Описание

**1 этаж:** прихожая, гардеробная, с/у гостевой, гостиная, кухня-столовая, рабочая кухня, кинозал/игровая, спальня с с/у и гардеробной, СПА-зона: сауна, массажня, с/у, комната отдыха, гараж на 2 м/м, 2-х комнатная квартира для персонала

**2 этаж:** 4 спальни со совими с/у и гардеробными, постирочная

## Коммуникации

**Водопровод:** Централизованно

**Канализация:** Централизованно

**Газ:** Есть

## Описание объекта

Поселок: Березки Резиденции

Удаленность от МКАД: 17 км

Площадь участка: 33 сотки

Деревья: Отсутствуют

Строения: гараж на 2 автомобиля

Пристроенный

Ландшафтные работы: Средние















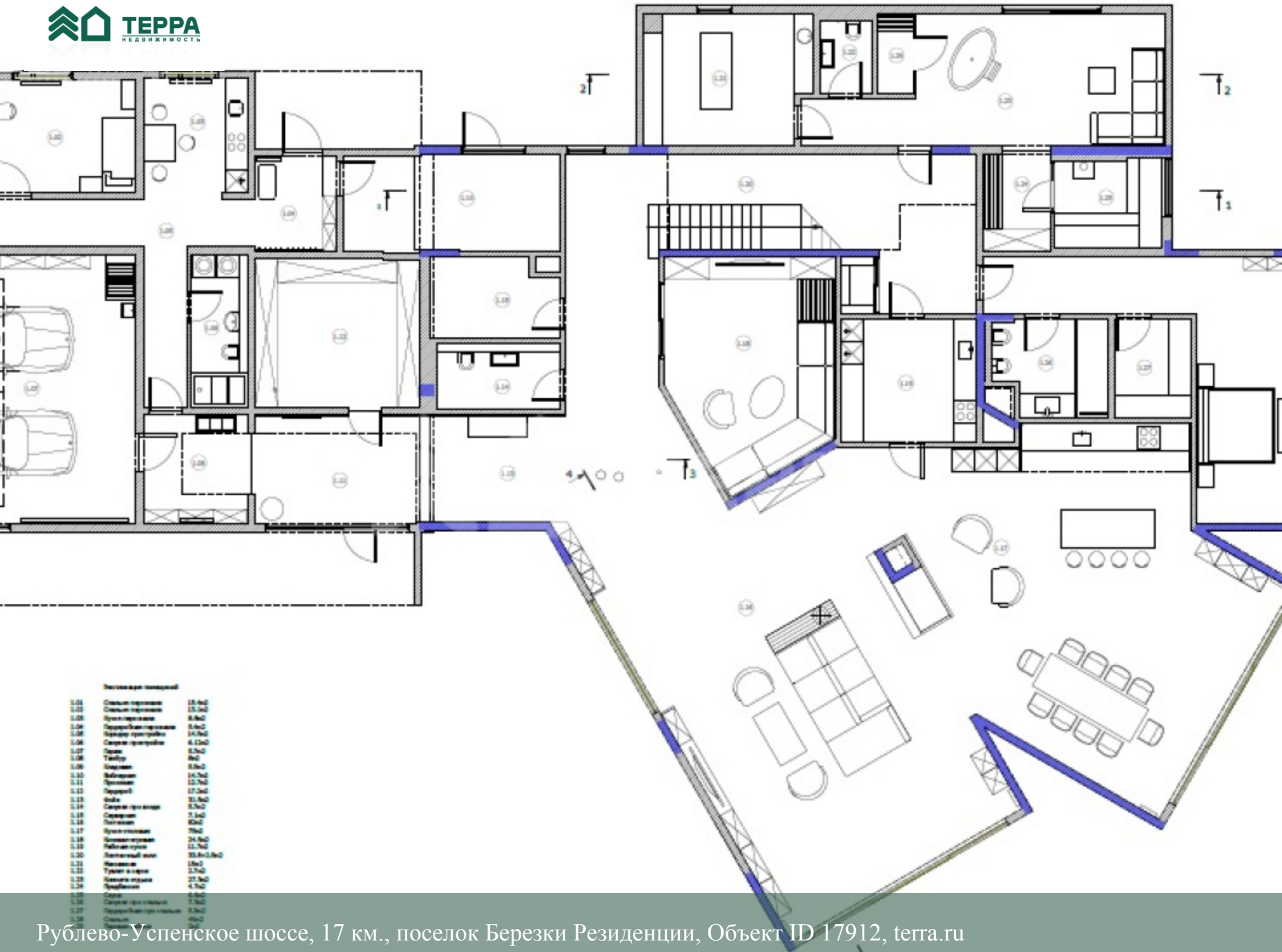






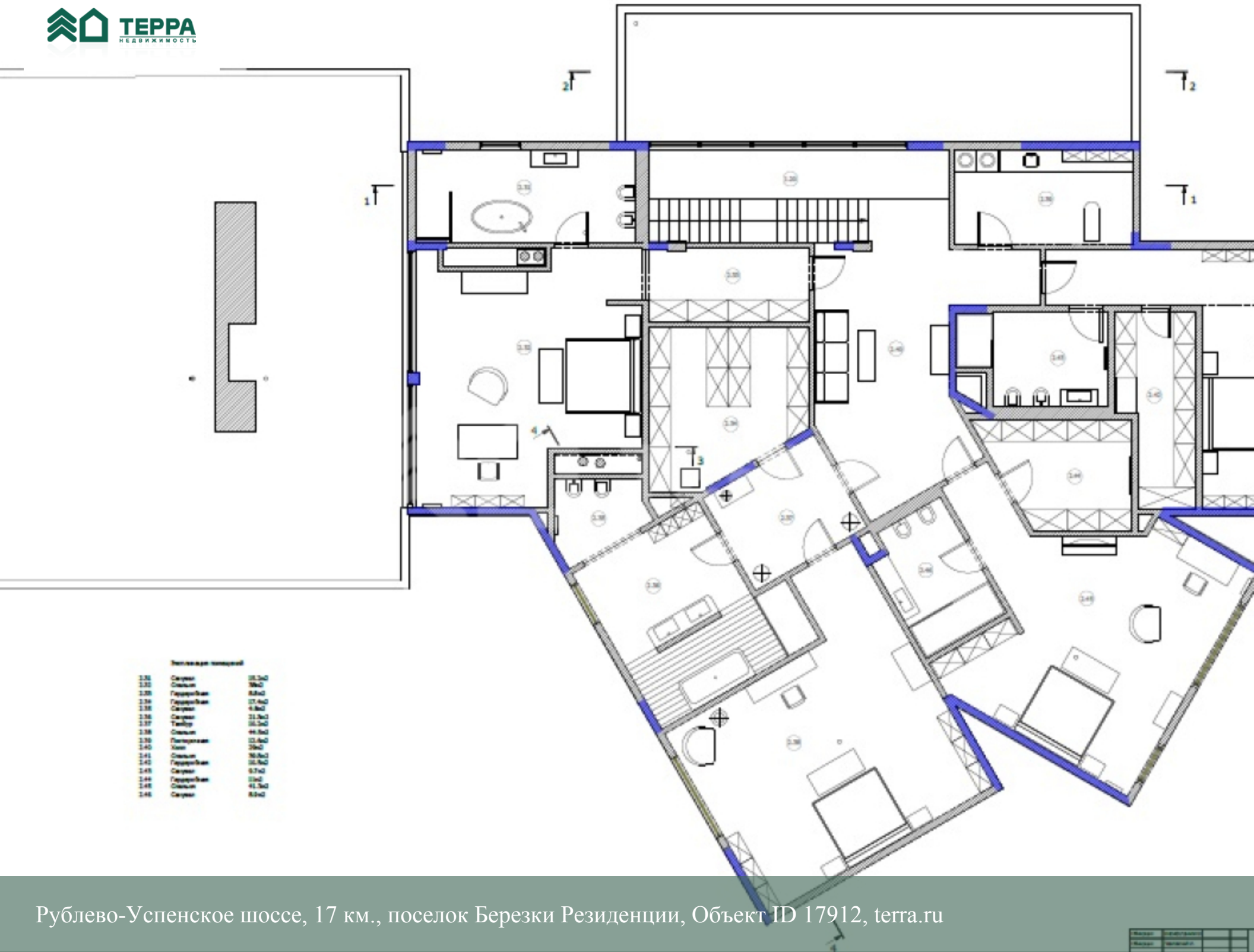






**Экспликация помещений**

1.01	Спальня парковая	18,8кв
1.02	Спальня парковая	18,3кв
1.03	Кухня парковая	8,8кв
1.04	Салон/Бил парковая	8,4кв
1.05	Ванная парковая	14,8кв
1.06	Салон парковая	4,13кв
1.07	Сарай	8,7кв
1.08	Тайлор	8кв
1.09	Склад	8,8кв
1.10	Войлок	14,7кв
1.11	Полоса	12,7кв
1.12	Салон	17,3кв
1.13	Кухня	31,8кв
1.14	Салон парковая	8,3кв
1.15	Склад	7,1кв
1.16	Полоса	8кв
1.17	Кухня парковая	7кв
1.18	Клининговая	24,8кв
1.19	Войлок	11,7кв
1.20	Полоса парковая	32,8+1,3кв
1.21	Начинка	18кв
1.22	Туалет в сарае	3,7кв
1.23	Ванная парковая	37,8кв
1.24	Полоса	4,7кв
1.25	Сарай	7,3кв
1.26	Салон парковая	7,3кв
1.27	Салон/Бил парковая	8,3кв
1.28	Спальня	49кв
1.29	Спальня	38кв



**Помещения помещений**

1.32	Спальня	12,5кв
1.32	Спальня	19кв
1.33	Гардеробная	6,6кв
1.34	Гардеробная	17,6кв
1.35	Спальня	6,6кв
1.36	Спальня	11,3кв
1.37	Тембур	16,3кв
1.38	Спальня	11,6кв
1.39	Полуприхожая	12,6кв
1.40	Холл	29кв
1.41	Спальня	16,6кв
1.42	Гардеробная	16,6кв
1.43	Спальня	6,7кв
1.44	Гардеробная	11кв
1.45	Спальня	11,3кв
1.46	Спальня	6,6кв













**+7 (495) 788 77 88 / +7 (495) 542 22 54**

с 9:00 до 22:00