

Продается дом, Ильинское шоссе, 22 км.,
в поселке Николина Поляна, Объект ID 16783,
terra.ru

45 000 000 р.



Дом

 Дом **370 м²** (Под отделку)

 Материал **Блоки**

 Участок **10 соток**

 **4** спальни

 **3** санузлов

 Гараж на **2** автомобиля

Описание

1 этаж: прихожая, холл, гостиная-кухня-столовая в едином пространстве, выход на террасу/патио, спальня, с/у, гардеробная, гараж на 2 м/м, котельная

2 этаж: холл, мастер-спальня с с/у и гардеробной, 2 спальни, с/у, постирочная, открытая терраса/патио 59 кв.м

Коммуникации

Водопровод: Централизованно

Канализация: Централизованно

Газ: Есть

Описание объекта

Поселок: Николина Поляна

Удаленность от МКАД: 22 км

Площадь участка: 10 соток

Деревья: Отсутствуют

Строения: гараж на 2 автомобиля Встроенный

Ландшафтные работы: Отсутствуют





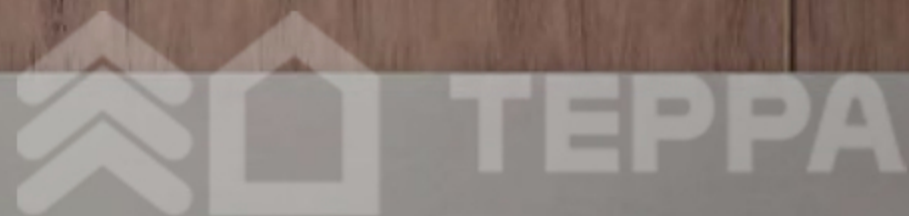
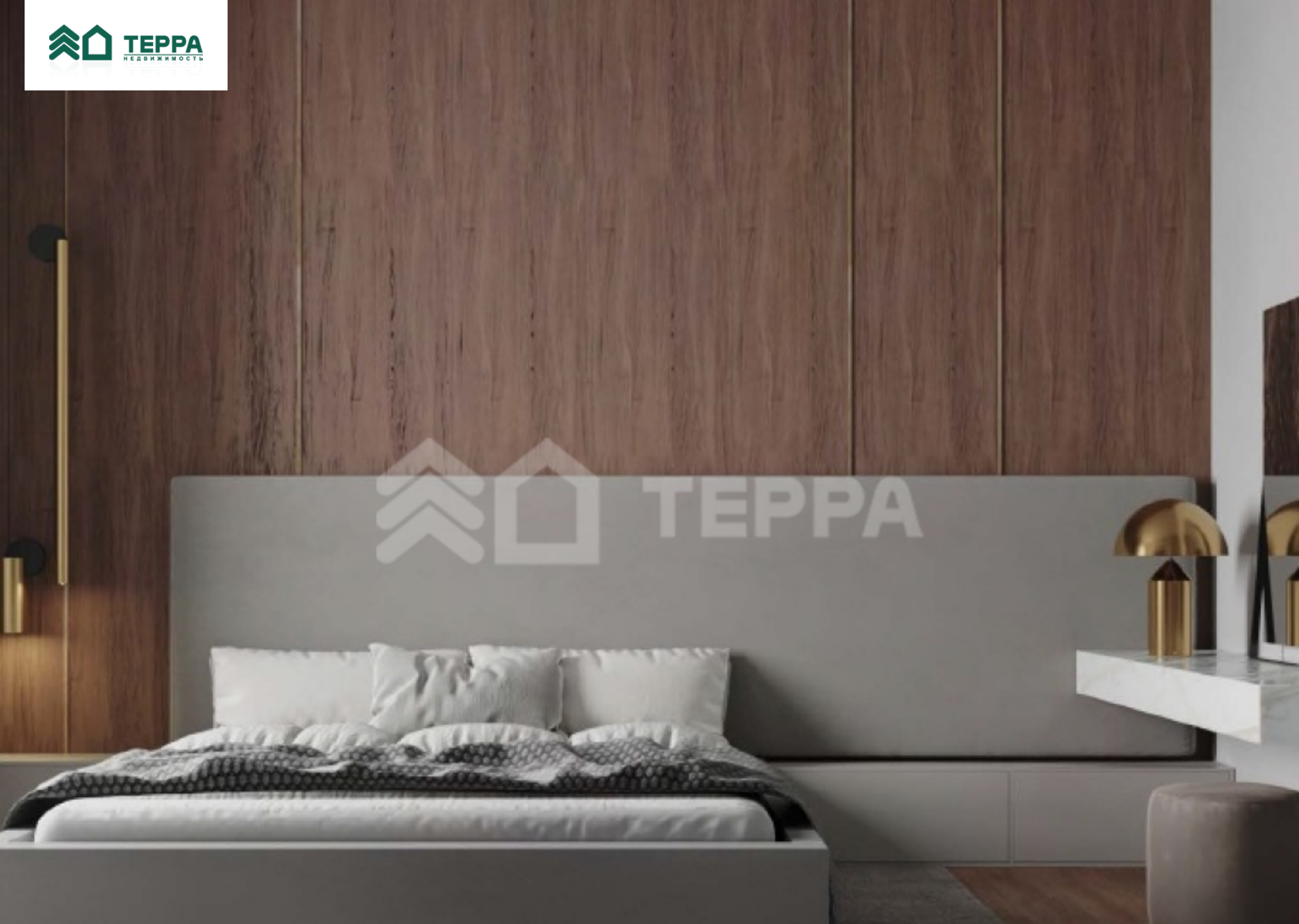
















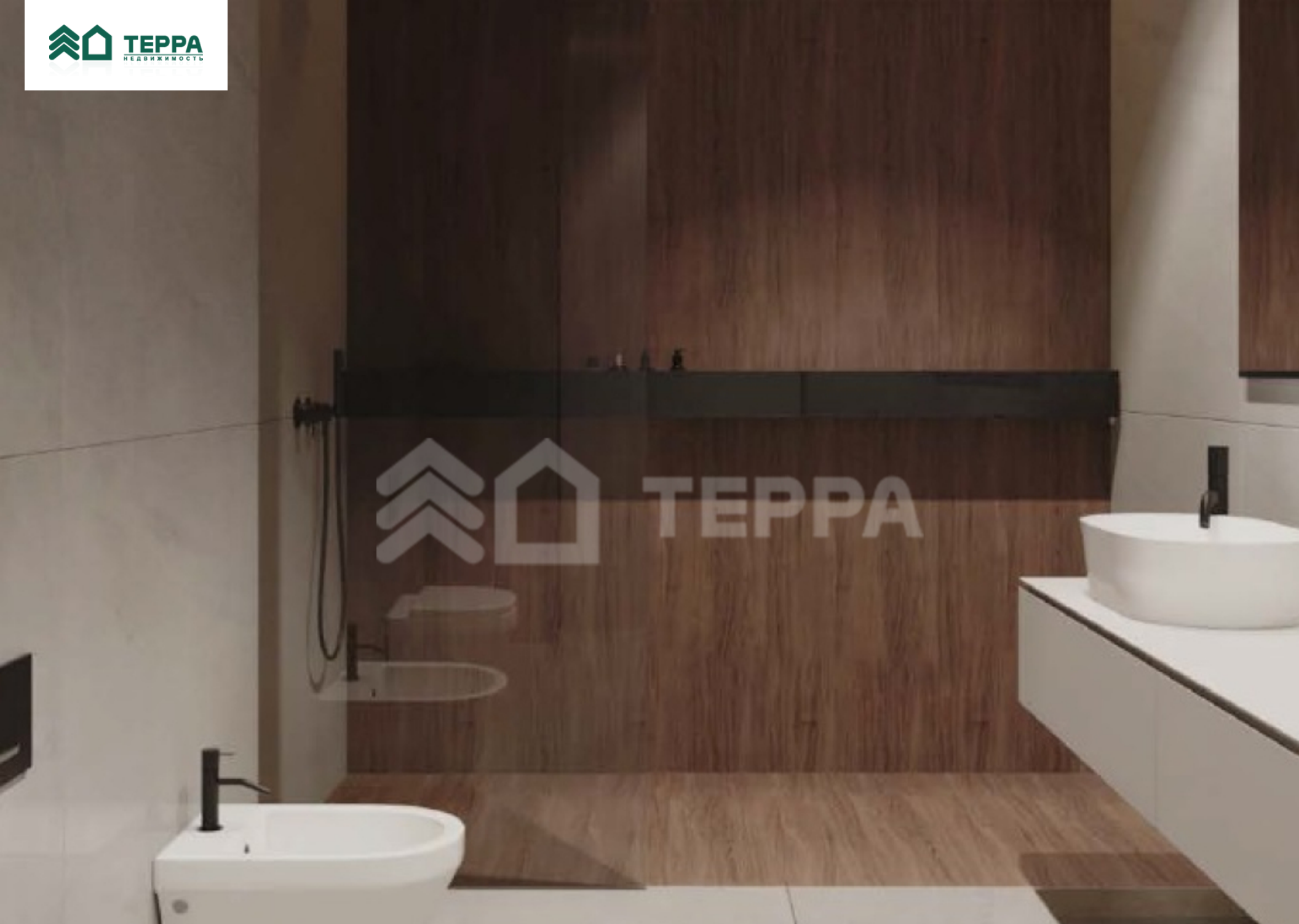












ПЛАНИРОВОЧНЫЕ РЕШЕНИЯ VILLA III

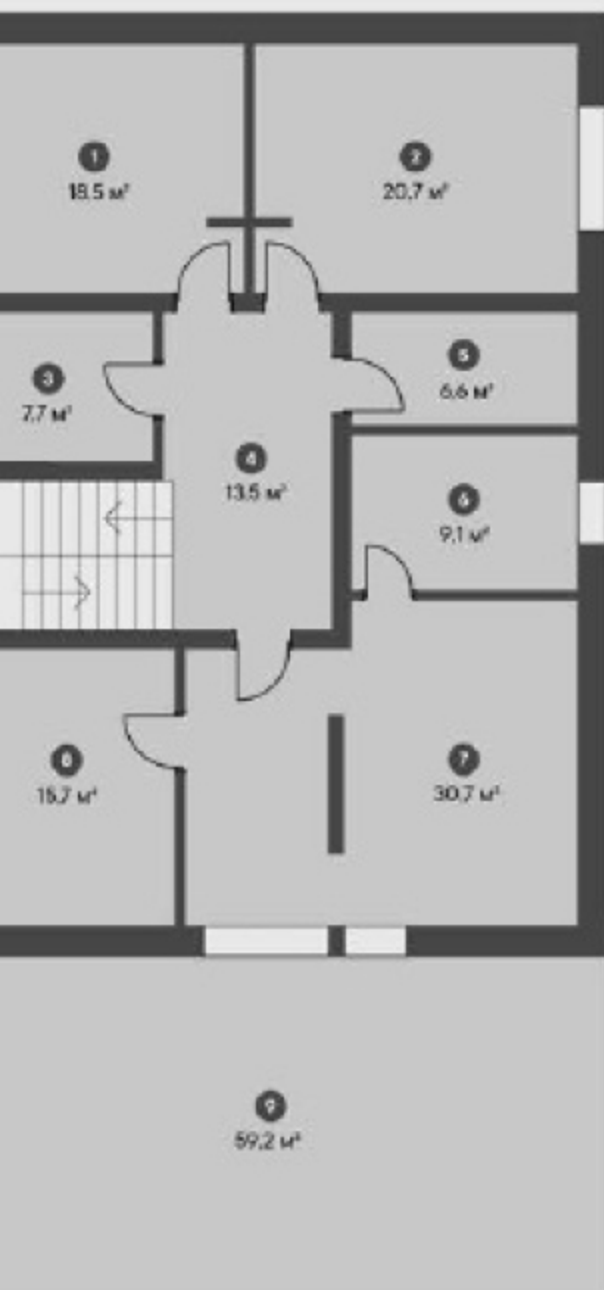
ЭТАЖ 1

- ❶ Гараж – 47,2 м²
- ❷ Бойлерная – 6,3 м²
- ❸ Санузел – 7,9 м²
- ❹ Гардероб – 7,1 м²
- ❺ Коридор – 24,0 м²
- ❻ Гостиная спальня – 20,8 м²
- ❼ Гостиная, кухня – столовая – 53,9 м²
- ❽ Патио – 22,6 м²

ОБЩАЯ ПЛОЩАДЬ
ПЕРВОГО ЭТАЖА – 189 м²







ПЛАНИРОВОЧНЫЕ РЕШЕНИЯ VILLA III

ЭТАЖ 2

- ❶ Спальня 1 – 18,5 м²
- ❷ Спальня 2 – 20,7 м²
- ❸ Санузел – 7,7 м²
- ❹ Коридор – 13,5 м²
- ❺ Постирочная – 6,6 м²
- ❻ Гардероб – 9,1 м²
- ❼ Мастер спальня – 30,7 м²
- ❽ Санузел мастер спальни – 15,7 м²
- ❾ Терраса – 59,2 м²

ОБЩАЯ ПЛОЩАДЬ
ВТОРОГО ЭТАЖА – 181 м²





+7 (495) 788 77 88 / +7 (495) 542 22 54

с 9:00 до 22:00